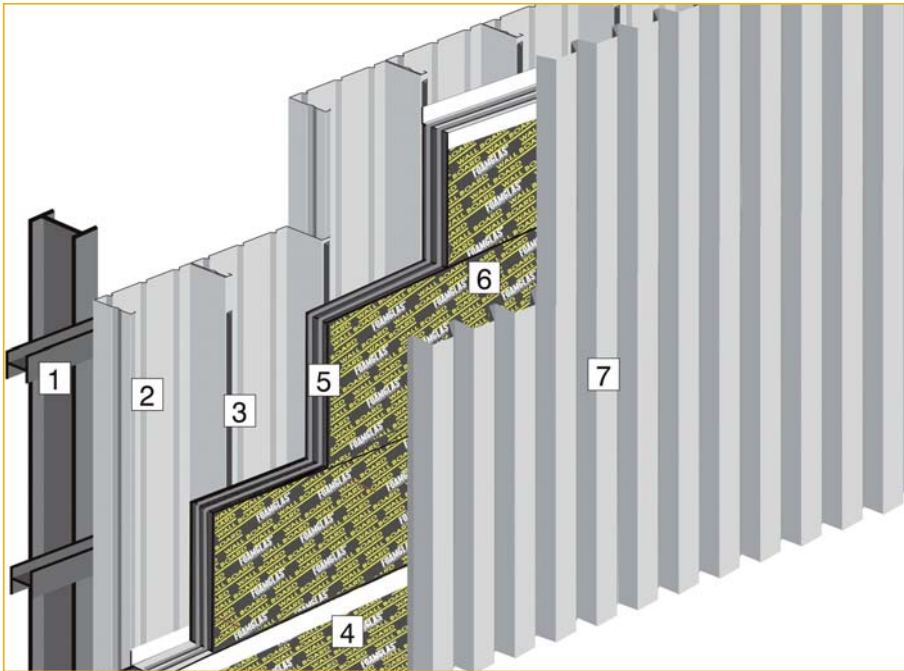


Pose à sec – FOAMGLAS® WALL BOARD ALU

Application : Isolation par l'extérieur – Locaux à faible ou forte hygrométrie



LÉGENDE

- 1/ Ossature portante
- 2/ Bac acier type "plateau"
- 3/ Joint adhésif, souple et préformé
- 4/ Profils Z
- 5/ Mastic **PITTSEAL®444**
- 6/ **FOAMGLAS® WALL BOARD ALU**
- 7/ Bardage extérieur

GÉNÉRALITÉS: Le texte en (*italique*) doit être omis pour des descriptifs neutres. (NB: ***Epaisseur minimale 7 cm).

L'isolation des façades sera réalisée au moyen de panneaux en verre cellulaire (**FOAMGLAS® WALL BOARD ALU**) de 120 x 60 x *** cm. Ces panneaux sont pré-assemblés par le fabricant à partir de plusieurs plaques de verre cellulaire et sont scellées entre elles à l'aide de bitume. La face intérieure est revêtue de bitume, d'un voile de verre et d'une feuille de polyéthylène, la face extérieure est revêtue de bitume et d'une feuille d'aluminium de 50 microns.

L'isolant présentera les caractéristiques suivantes :

Conductivité thermique : $\lambda_D = 0,040 \text{ W/mK}$; Masse volumique = 110 kg/m³.

Le verre cellulaire fera l'objet d'un agrément technique UBAtc, il sera fabriqué essentiellement à base de verre recyclé.

DIMENSIONS STANDARD DU FOAMGLAS® WALL BOARD ALU :

LONGUEUR : 120 cm LARGEUR : 60 cm
 EPAISSEURS : 7*, 8, 9, 10, 11, 12, 13, 14, 15 cm
 (*Epaisseur minimale pour cette application)

IMPORTANT:

1. Lors de la pose de l'isolation, les joints de dilatation et les joints de tassement doivent être respectés.
2. Il existe plusieurs possibilités de poser les profils Z (horizontalement, verticalement, en oblique). Les raisons de ce choix seront d'ordres techniques (type de bâtiment à isoler) ou d'ordres esthétiques. Veuillez nous consulter, pour des informations plus détaillées.
3. Le type de vis à utiliser sera adapté au degré hygrométrique attendu dans le bâtiment à isoler.

DESCRIPTION DE LA MISE EN ŒUVRE

1. PREPARATION DU SUPPORT:

Un bac acier du type "plateau" sera fixé, dans les règles de l'art, sur l'ossature portante, celui-ci sera posé généralement horizontalement. Dans le cas de locaux à forte hygrométrie, on veillera à le poser verticalement. Il sera dimensionné en fonction des sollicitations attendues et de l'entraxe de l'ossature portante.

2. MISE EN ŒUVRE DE L'ISOLANT:

La mise en œuvre sera conforme aux prescriptions du fabricant.

Un joint adhésif souple (constitué de mousse de polyéthylène ou de butyl, etc.) d'environ 30 mm de large et d'environ 4 mm d'épaisseur sera appliqué sur le plat du crochet du bac acier plateau..

Une ossature secondaire constitué de profil Z (en acier galvanisé ép. mini 1,5 mm) sera fixée dans le plat du crochet du bac acier plateau, au travers du joint souple.

La hauteur de ce profil Z sera identique à l'épaisseur de l'isolant, les plats auront minimum 40 mm.

Ces profils seront fixés au fur et à mesure de la pose de l'isolant tous les 1,80 m.

Les panneaux isolants seront enduits sur 2 chants d'un double lacet de mastic à base de butyl (**PITTSEAL® 444**), spécialement adapté pour cette application, à l'aide d'un pistolet à extruder (consommation : ± 600 gr/m²).

Les joints entre les panneaux et les profils Z seront traités de la même manière.

Les panneaux isolants seront posés à joints alternés et bien serrés.

Chaque panneau sera posé contre ceux déjà collés, ensuite le panneau sera pressé diagonalement avec une main en appuyant légèrement sur la face supérieure avec l'autre main.

Les panneaux isolants seront sécurisés à l'aide de vis auto-perforantes (2 fixations par panneau ou 1 fixation par morceau de panneau) qui seront fixées au travers de l'isolation dans le plat du crochet du bac acier plateau.

3. MISE EN ŒUVRE DU BARDAGE EXTERIEUR:

Le bardage extérieur sera fixé, dans les règles de l'art, dans les profils Z.

Nous sommes à votre disposition pour:

1. Etablir un descriptif de mise en œuvre adapté à votre projet.
2. Déterminer l'épaisseur de l'isolant pour atteindre la valeur U nécessaire.
3. Calculer l'épaisseur anti-condensation.
4. Vérifier la compatibilité des différents matériaux.
5. Vous aider dans la conception de façade, dans l'élaboration de vos détails.